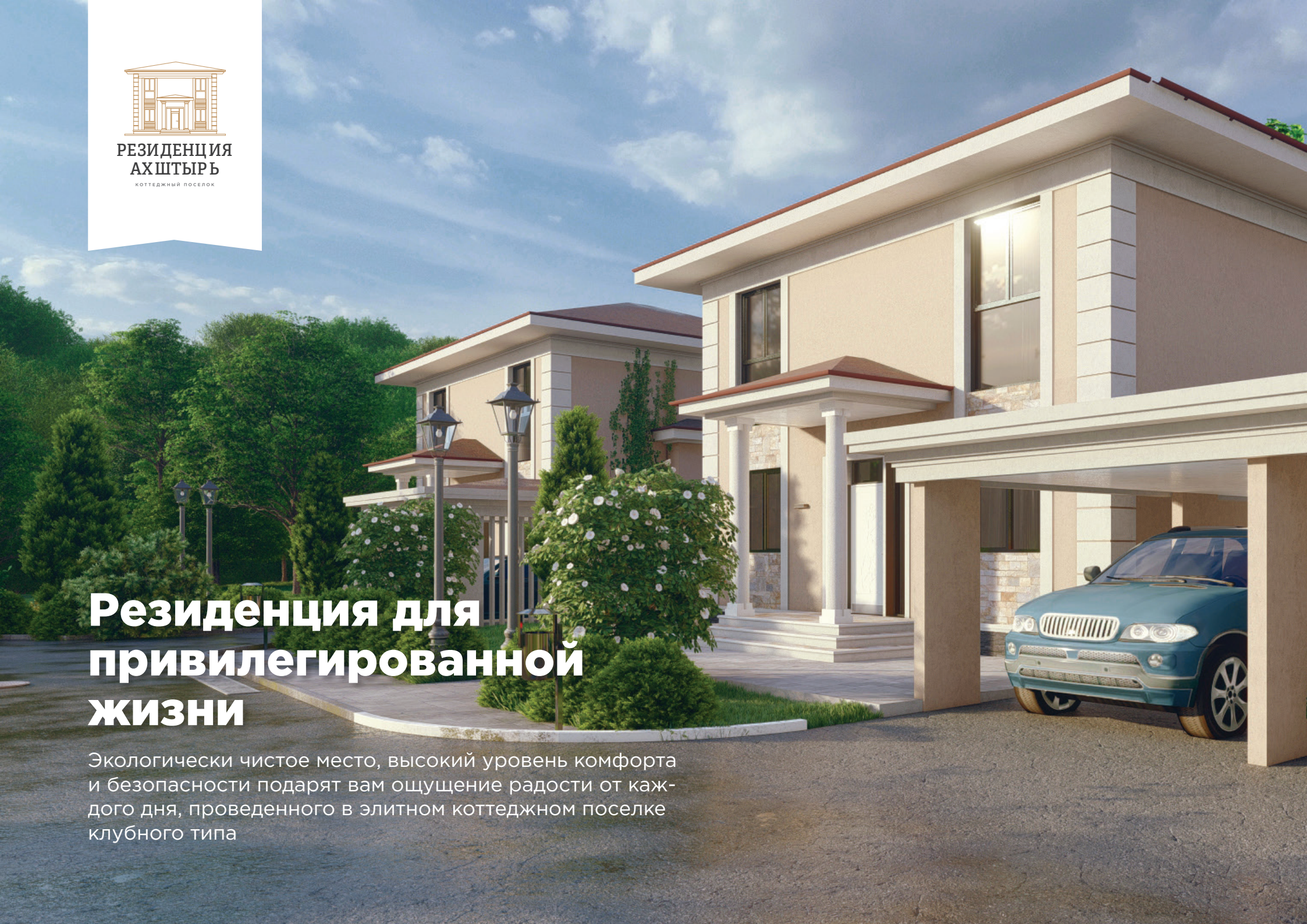




РЕЗИДЕНЦИЯ
АХШТЫРЬ
КОТТЕДЖНЫЙ ПОСЕЛОК

Резиденция для привилегированной жизни

Экологически чистое место, высокий уровень комфорта и безопасности подарят вам ощущение радости от каждого дня, проведенного в элитном коттеджном поселке клубного типа



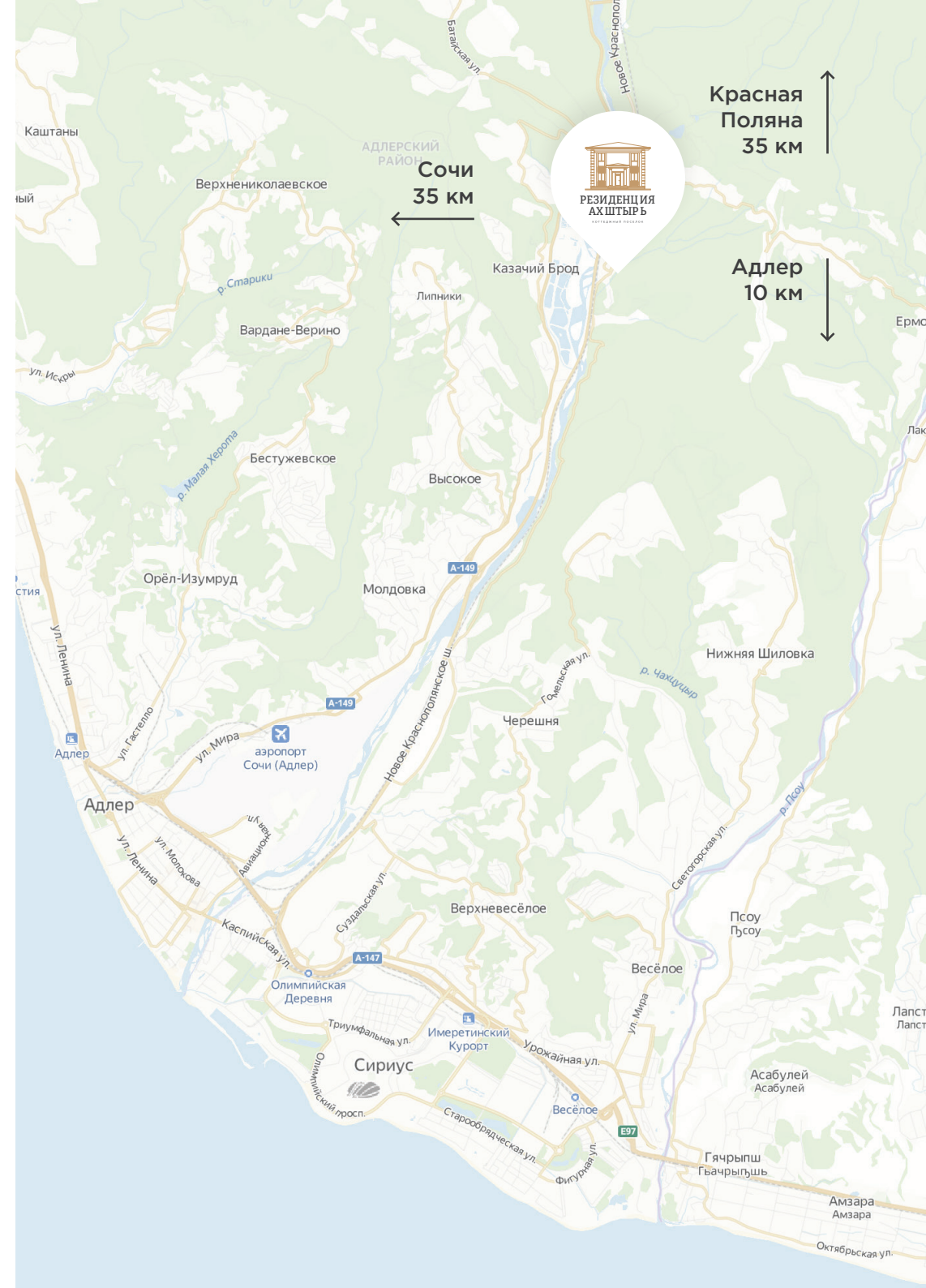
Расположение

Жизнь в центре событий

Клубный поселок комфортно удален от шума автомагистралей и в то же время обладает отличной транспортной доступностью. До Адлера вы доберетесь за 10 минут, до Имеретинской низменности и образовательного центра «Сириус» — за 20 минут, до горнолыжного курорта Красная Поляна — за 30 минут.

«Резиденция Ахштырь» расположена в Адлерском районе — в непосредственной близости к курортному Адлеру и туристическому кластеру — Красной Поляне и Имеретинской низменности. Удобное расположение поселка обеспечивает полноценный доступ к развитой социальной инфраструктуре.

В Имеретинской низменности при образовательном центре «Сириус» находится школа с научными лабораториями и медиа-кабинетами, где будут учиться ваши дети. Спортивный комплекс центра включает в себя всю необходимую инфраструктуру для занятий хоккеем и фигурным катанием.



Поляна на холмах

Выбирая идеальное место для нашего коттеджного поселка, мы обратили внимание на Ахштырь.

Необычайно красивая, поистине уникальная, природа и особенная атмосфера, хранящая удивительные тайны древней византийской истории, вдохновили нас на создание концепции резиденции для загородной жизни — в гармонии с собой и окружающим миром.

В основе перевода названия Ахштырь лежит абхазское «поляна на холмах». Мы выбрали для нашего проекта эту тихую, лесную поляну, расположенную на высоте 90 метров над уровнем моря, с прекрасными видами на долину реки Мзымта и окружающие горы. Ведь только здесь, вдохнув полной грудью чистейшего горного воздуха, можно в полной мере ощутить безмятежность и вечность бытия...



Все необходимое рядом

Туристические маршруты, прогулочные тропы

Приверженцам здорового образа жизни понравятся прогулки по реликтовому лесу по специально оборудованным тропам. Маршруты доступны абсолютно всем — независимо от уровня подготовки.

Прокат квадроциклов

На территории района расположен прокат машин и оборудования для прогулок на квадроциклах, где вам помогут выбрать лучший экскурсионный маршрут. Заряд хорошего настроения и мощный выброс адреналина гарантированы.

Эко-ферма

Любителям экологически чистых продуктов придется по душе ахштырская эко-ферма, где выращивают более 1500 различных фруктовых и плодовых деревьев.

Форелевое хозяйство

На территории района находится самое крупное в Европе производство по разведению форели, где можно увидеть процесс выращивания форели.

Комплекс водопадов

В непосредственной близости к коттеджному поселку расположены водопады, любоваться красотой которых можно в любое время.



Инфраструктура района

Ахштырский православный храм (руины)

Основан византийцами ориентировочно в X-XIII веках в период проникновения в район христианства. Архитектура храма стоит в одном ряду с аналогичными церквями Сепастополиса (Сухум), Дранды (Абхазия) и Археополисе (Западная Грузия). Считается форпостом восточного христианства на Кавказе.

Ахштырская пещера (Большая Казачебродская)

Среда обитания древних людей — уникальный памятник первобытной архитектуры, глубина которого составляет 160 м. Пещера оборудована искусственным освещением и ступенями.

«Сафари Парк Сочи»

Это современный развлекательный комплекс с местами обитания редких животных, искусственными прудами для рыбалки, ресторанами и детским игровым комплексом. Площадь парка — 130 га.

Конно-кинологический спасательный центр МЧС

Закрытая и охраняемая территория спортивного комплекса включает в себя конюшню, манежи и комфортную беседку в лесу. Вы сможете попробовать себя в конном спорте или просто отдохнуть с прекрасными и умными животными — лошадьми.



Стандарты закрытого клуба

«Резиденция Ахштырь» идеально подойдет для тех, кто мечтает о спокойной загородной жизни в гармонии с окружающей природой.

Комплекс двухэтажных коттеджей органично вписан в естественный природный ландшафт. Из витражных окон открываются живописные пейзажи на реликтовый лес — дубы, ольху и буковые деревья.

Все дома в поселке объединены единой архитектурной концепцией — «неоклассика». Здания отличают современная архитектура и надежные монолитные конструкции. Коттеджи построены с применением качественных технологий и натуральных материалов.

Для жителей доступны услуги управляющей компании. Заказать качественный клининг или сдать дом в аренду и получить доход от инвестиций в ликвидную недвижимость — это привилегии резидентов закрытого поселка и особые стандарты клубной жизни.

Характеристики:

- площадь комплексной застройки — 6 га
- количество домов — 91
- площадь домов — от 179,1 до 224,9 кв.м
- площадь земельных участков — от 3 до 7 соток
- срок сдачи — декабрь 2022 г.



Территория поселка

В атмосфере гармонии и покоя

Архитектурная концепция клубного поселка «Резиденция Ахштырь» вдохновлена традиционными стандартами качества загородного жилья. Это современное «прочтение» классической южной архитектуры вкупе с технологичными трендами дизайна и инженерии. Стиль поселка мы назвали «неоклассикой». Сочетание респектабельности и эргономичности в архитектурных решениях создают атмосферу закрытого клуба.

Каждый элемент архитектурной концепции выполнен на высоком уровне современных технологий строительства. Архитектура поселка гармонично вписана в ландшафт, а природа бережно сохранена.

Создавая зоны отдыха, мы руководствовались современными стандартами формирования общественных пространств и учитывали желания всех членов семьи.

Доминантой проекта является прогулочная аллея: здесь выполнено ландшафтное озеленение и обустроены места для прогулок с беседками и лавочками. Детские площадки оборудованы современными игровыми комплексами с мягким покрытием от лучших производителей. Между зонами активностей уложен газон для пикников на свежем воздухе. В благоустройстве территории использованы декоративные цветы и растения.





**РЕЗИДЕНЦИЯ
АХШТЫРЬ**
КОТТЕДЖНЫЙ ПОСЕЛОК

91 6 га
коттедж закрытая территория



Архитектурное единство стиля

Выберите свой дом с земельным участком по вашему вкусу из 9 типовых проектов.

Это могут быть варианты без внутренней отделки для реализации ваших самых смелых идей или с качественным ремонтом, который мы с удовольствием выполним для вас, предварительно согласовав дизайн-проект.

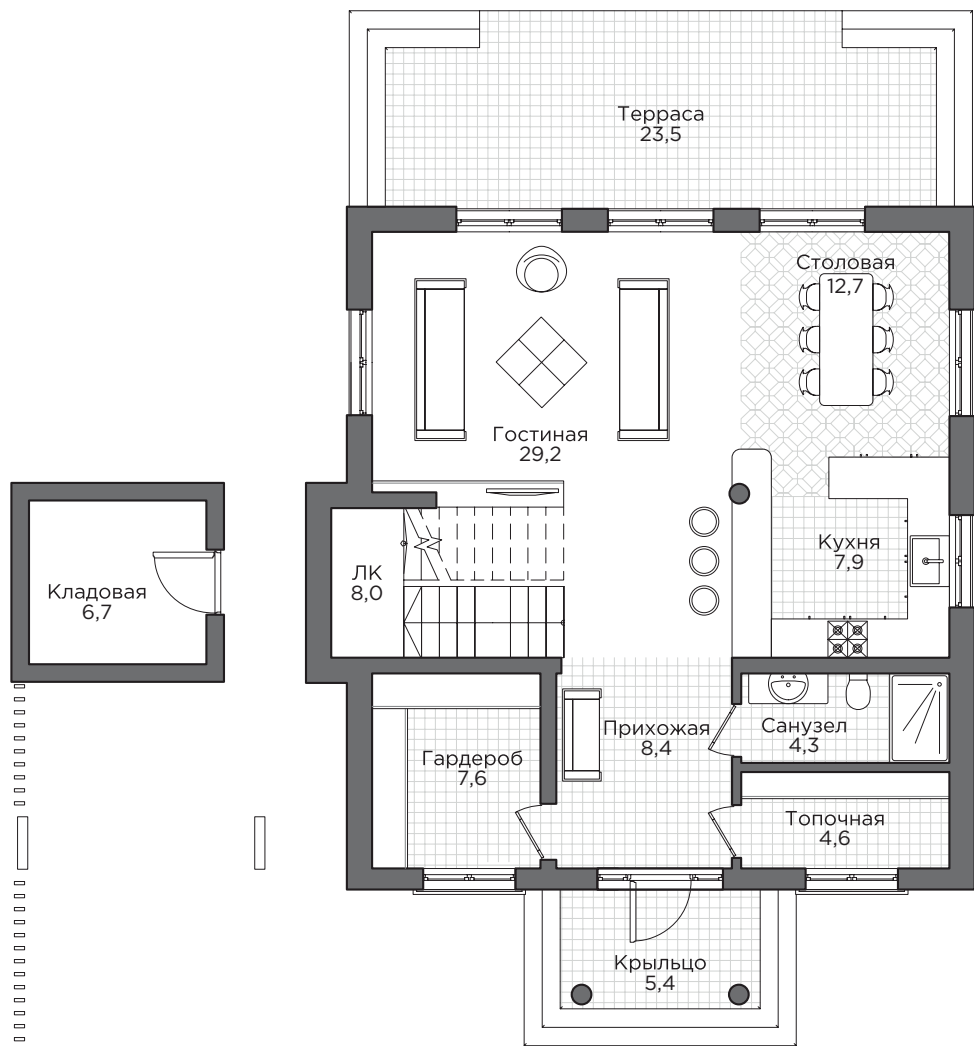
Планируя расположение домов, мы учитывали розу ветров и рельеф ландшафта. Мы позаботились о том, чтобы каждый коттедж был уютным, поэтому спроектировали планировки с учетом главных потребностей семьи.

- на первом этаже находятся гардеробная, гостевая спальня, кухня, столовая, гостиная, санузел и просторная терраса (удобная зона для жизни, общения всей семьей и приема гостей),

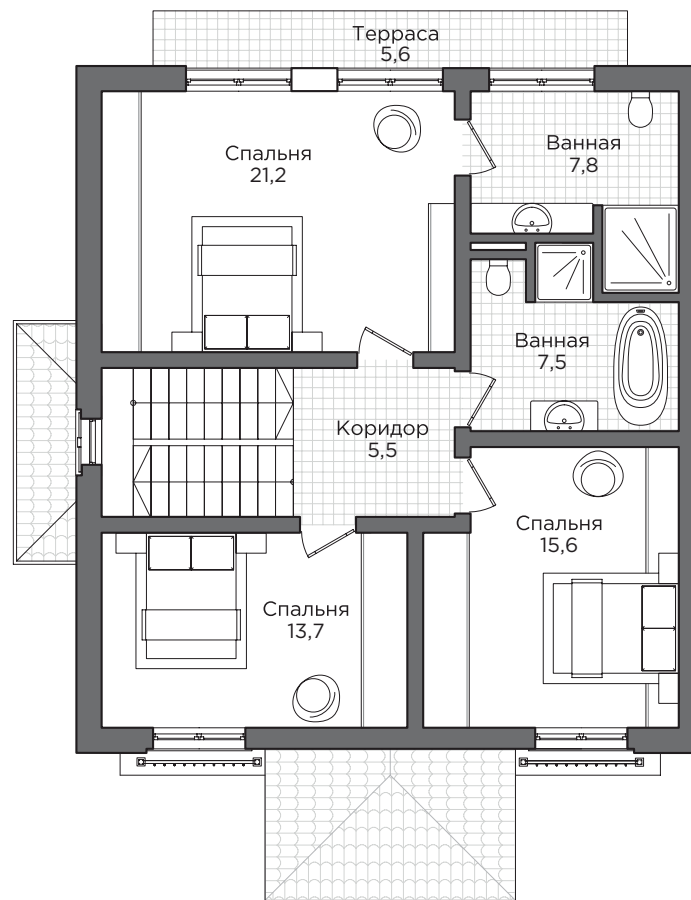
- на втором этаже расположены три изолированные спальни, две ванные и большая терраса (приватная зона для комфортного отдыха).

«Резиденция Ахштырь» – это неповторимое по своему архитектурному образу место, которое объединяет людей со схожими вкусами и философией жизни.





План 1 этажа



План 2 этажа



С акцентом на детали

Удобства быта продуманы нами до мелочей, и без системы современных инженерных коммуникаций их сложно себе сегодня представить. В коттеджном поселке проведены магистральный газ (в каждом доме — газовые котлы), электричество от собственной подстанции (15 кВт), центральный водопровод. Обеспечен высокоскоростной доступ в интернет с широким охватом Wi-Fi.

Особое внимание мы уделили благоустройству придомовых территорий. На каждом участке выполнен стильный ландшафтный дизайн. Здесь предусмотрены зона отдыха (установка бассейна — по вашему желанию), автомобильная парковка на 3 машиноместа. Декоративное освещение в вечерние часы мягко подсвечивает внутренний двор, бассейн и деревья.





**РЕЗИДЕНЦИЯ
АХШТЫРЬ**
КОТТЕДЖНЫЙ ПОСЕЛОК