



БЛИЗКИЙ
КЛУБНЫЙ ПОСЕЛОК





О КЛУБНОМ ПОСЕЛКЕ



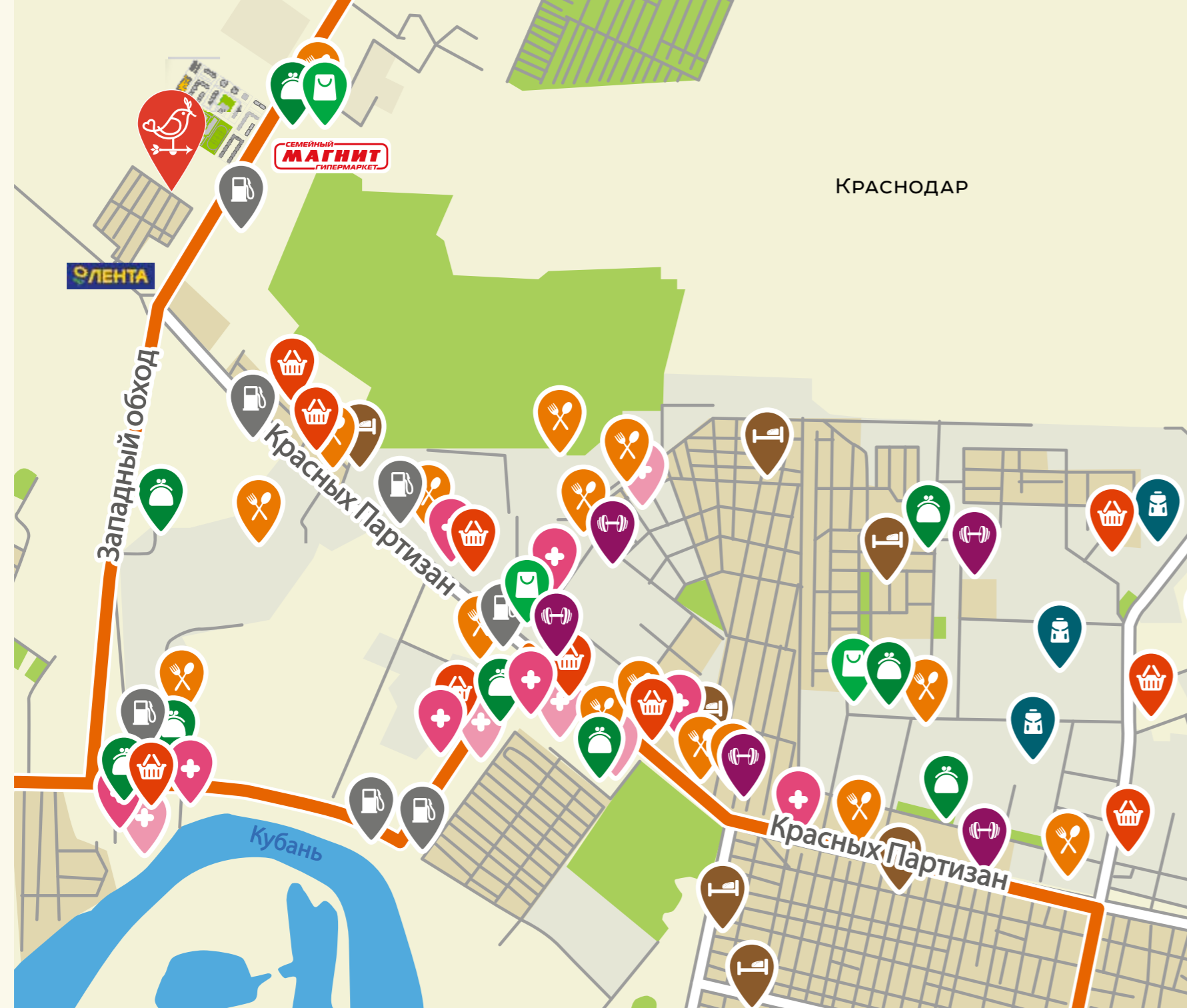
КЛУБНЫЙ ПОСЕЛОК «БЛИКИЙ» – СОВРЕМЕННЫЙ ЗАКРЫТЫЙ КОМПЛЕКС НА ТЕРРИТОРИИ 9,75 ГА

Поселок входит в состав нового жилого микрорайона «Бликий» и создан как комфортное и благоустроенное пространство с однородной социальной средой – для тех, кто разумно подходит к выбору жилья, внимателен к деталям и ценит каждый момент своей жизни.

Клубный поселок рассчитан на проживание 400 семей. Здесь будут построены коттеджи, дуплексы и таунхаусы с уникальными архитектурными решениями и большим выбором планировок. Около каждого дома уютный придомовой участок, зоны отдыха и барбекю, индивидуальная и общая гостевая парковка.

УСЛОВНЫЕ ОБОЗНАЧЕНИЯ

- Школы
- Медицинские учреждения
- Аптеки
- Детские сады
- Фитнес-центры
- Магазины
- Банк
- Торговые центры
- Заправки
- Общепит
- Отели



РАСПОЛОЖЕНИЕ



КЛУБНЫЙ ПОСЕЛОК «БЛИКИЙ» ВСЕГО В 20 МИНУТАХ ОТ ЦЕНТРА ГОРОДА

Расположение на пересечении ул. Красных Партизан и ул. Западный обход позволяет быстро добраться до всех важных мест города. Транспортные развязки обеспечивают удобный выезд на побережье Черного моря и в Крым.

Уже сейчас до «Близкого» курсирует общественный транспорт, а в ближайшем будущем в 2 минутах от клубного поселка возле гипермаркета «Лента» появится собственная остановка общественного транспорта и откроются новые маршруты во все районы города.



1. КЛУБНЫЙ ПОСЕЛОК «БЛИЗКИЙ»
2. Коттеджный поселок «Ближкий»
3. Бизнес-парк
4. Спортивная зона
5. Зона многоквартирной застройки
6. Гипермаркет «Лента»
7. Детский сад
8. Школа
9. АЗС «Лукойл»

МИКРОРАЙОН



ВСЕ ИНФРАСТРУКТУРА МИКРОРАЙОНА «БЛИЗКИЙ» – В ШАГОВОЙ ДОСТУПНОСТИ

Пешеходные и велосипедные дорожки позволят быстро и безопасно добраться до любого объекта микрорайона в течение 10 минут.

СОЦИАЛЬНЫЕ ОБЪЕКТЫ	СПОРТИВНЫЕ ОБЪЕКТЫ	ТОРГОВЫЕ ОБЪЕКТЫ	ДОСУГОВЫЕ ОБЪЕКТЫ	МЕДИЦИНСКИЕ ОБЪЕКТЫ	ОБЪЕКТЫ ОБСЛУЖИВАНИЯ АВТОТРАНСПОРТА	СОПУТСТВУЮЩИЕ ОБЪЕКТЫ
Детский сад	Спортивная площадка	Гипермаркет «Лента»	Рестораны	Аптека	АЗС «Лукойл»	Химчистка
Школа на 1100 учащихся	Игровые площадки	Магазины строительных материалов	Банкетный зал	Медицинский центр	Автомойка	Ремонт обуви
Вузы	Фитнес-центр	Салоны сотовой связи	Салоны красоты	Стоматология	СТО	Банк



ИНФРАСТРУКТУРА

ПРЕИМУЩЕСТВА КЛУБНОГО ПОСЕЛКА «БЛИЗКИЙ» – СТАНДАРТ ДЛЯ НАС И КОМФОРТ ДЛЯ ВАС



Благоустроенная охраняемая территория, детская площадка, асфальтированные дороги, освещение и озеленение – с первого дня проживания.

Закрытый периметр и внутренние дворики обеспечат Вам спокойствие и комфорт.

Ваша безопасность – наш приоритет.



При строительстве поселка используются только современные экологичные материалы – керамический блок, мягкая кровля, кирпич ручной формовки – все, чтобы Ваш дом был надежным, красивым и безопасным.

Уникальная архитектура домов, огромный выбор планировок под любой бюджет.



Только новые инженерные коммуникации – газ, вода, свет, городская канализация и ливневая система водоотведения.

Создание жилищно-эксплуатационного кооператива, где учитывается мнение каждого жителя.

Собственная управляющая компания обеспечит гарантированный своевременный сервис.



Досконально продуманная инфраструктура для комфортной жизни – вся в шаговой доступности.

Уникальность и ограниченность предложения обеспечит на долгие годы инвестиционную привлекательность.

Единые для всех правила добрососедства – мир, порядок и уважение для взрослых и детей.




ГЕНПЛАН КЛУБНОГО ПОСЕЛКА

9,75 га

площадь поселка

1,5 га

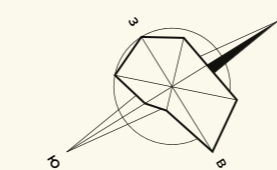
площадь участка
1 очереди строительства

 I очередь
строительства

Как читать нумерацию:

T3.1-6:

- таунхаус 3
- квартира 1
- тип планировки 6



ТАУНХАУС НА 10 ЮНИТОВ



ТИП 1

ТИП 2

ТИП 3

ТИП 4

ТИП 5

ТИП 6

ТИП 7

ТИП 8

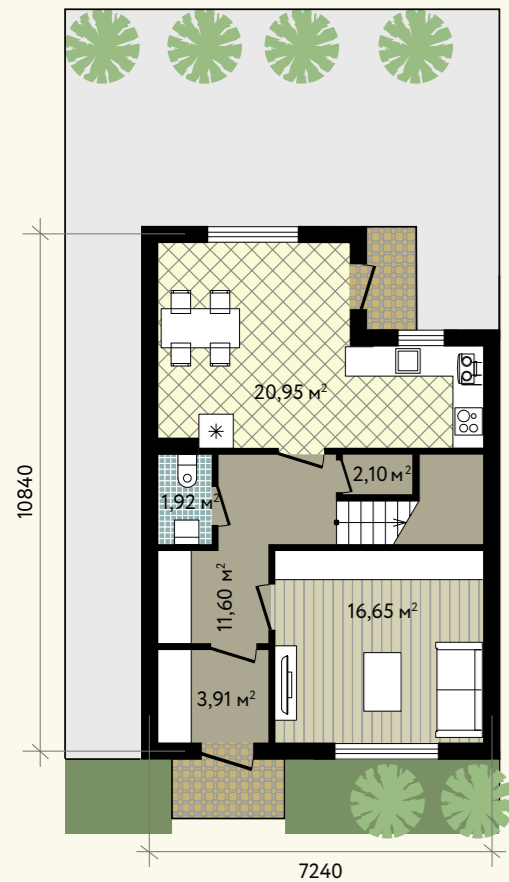
ТИП 9

ТИП 10

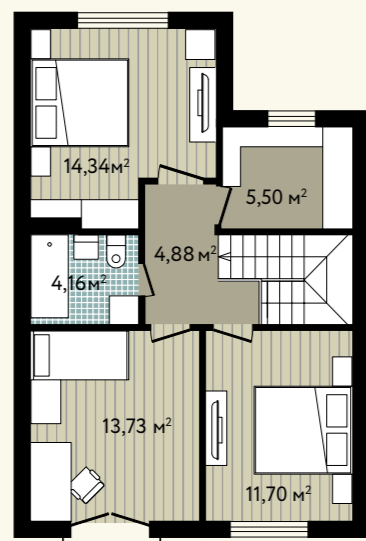
ТАУНХАУС ТИП ПЛАНИРОВКИ 1

Общая площадь – 111,44 м²
Жилая площадь – 56,42 м²
Площадь участка – 1,46 сотки
* Площади могут отличаться от реальных.

Информация по таунхаусам предоставляется в рамках маркетингового исследования и не является публичной офертой.



1 этаж



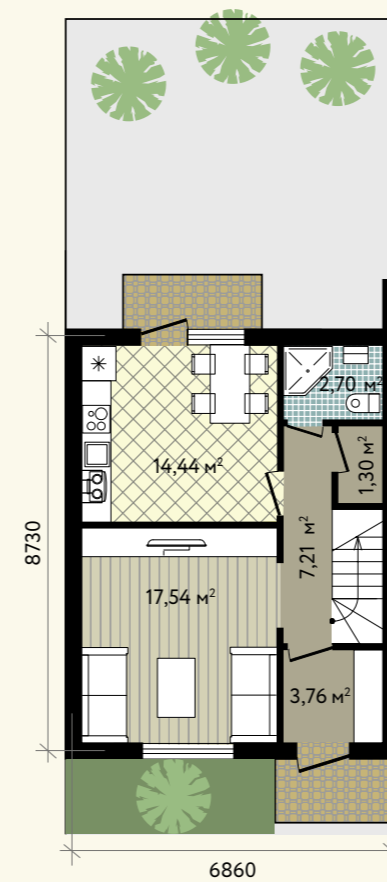
2 этаж



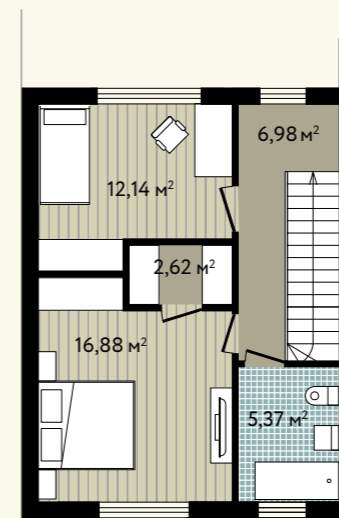
ТАУНХАУС ТИП ПЛАНИРОВКИ 2

Общая площадь – 90,94 м²
Жилая площадь – 46,56 м²
Площадь участка – 1,09 сотки
* Площади могут отличаться от реальных.

Информация по таунхаусам предоставляется в рамках маркетингового исследования и не является публичной офертой.



1 этаж



2 этаж



ТАУНХАУС ТИП ПЛАНИРОВКИ 3

Общая площадь — 67,49 м²
Жилая площадь — 35,60 м²
Площадь участка — 0,83 сотки
° Площади могут отличаться от реальных.

Информация по таунхаусам предоставляется в рамках маркетингового исследования и не является публичной офертой.



ТАУНХАУС ТИП ПЛАНИРОВКИ 4

Общая площадь — 90,67 м²
Жилая площадь — 46,55 м²
Площадь участка — 1,11 сотки
° Площади могут отличаться от реальных.

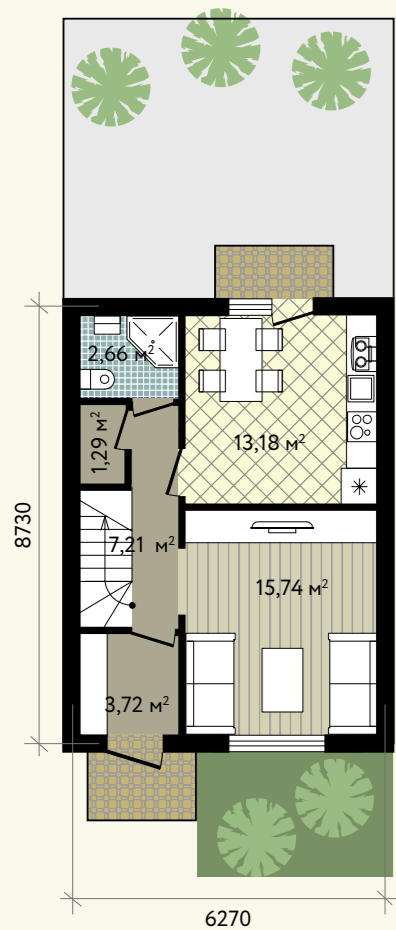
Информация по таунхаусам предоставляется в рамках маркетингового исследования и не является публичной офертой.



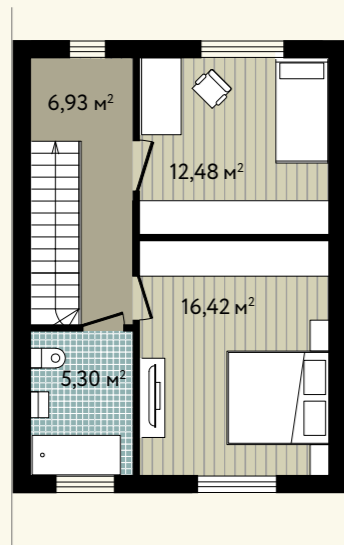
ТАУНХАУС ТИП ПЛАНИРОВКИ 5

Общая площадь — 84,93 м²
 Жилая площадь — 44,64 м²
 Площадь участка — 1,05 сотки
 * Площади могут отличаться от реальных.

Информация по таунхаусам предоставляется
 в рамках маркетингового исследования и не
 является публичной офертой.



1 этаж



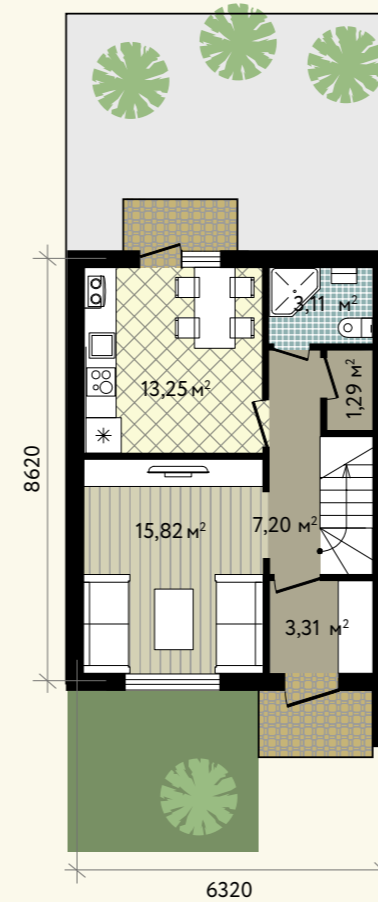
2 этаж



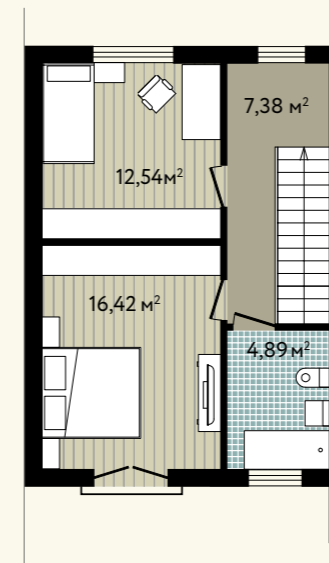
ТАУНХАУС ТИП ПЛАНИРОВКИ 6

Общая площадь — 85,21 м²
 Жилая площадь — 44,78 м²
 Площадь участка — 1,02 сотки
 * Площади могут отличаться от реальных.

Информация по таунхаусам предоставляется
 в рамках маркетингового исследования и не
 является публичной офертой.



1 этаж



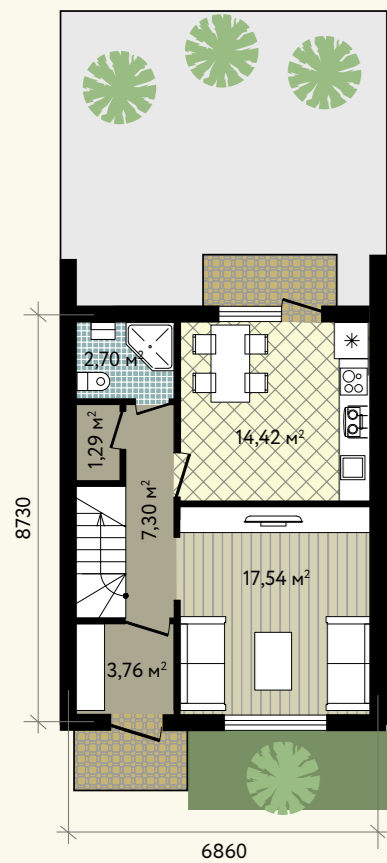
2 этаж



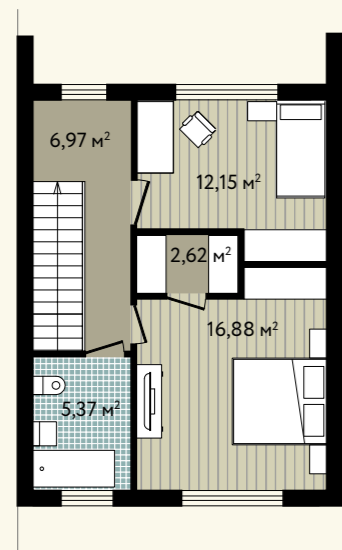
ТАУНХАУС ТИП ПЛАНИРОВКИ 7

Общая площадь – 91,02 м²
Жилая площадь – 46,57 м²
Площадь участка – 1,09 сотки
* Площади могут отличаться от реальных.

Информация по таунхаусам предоставляется в рамках маркетингового исследования и не является публичной офертой.



1 этаж



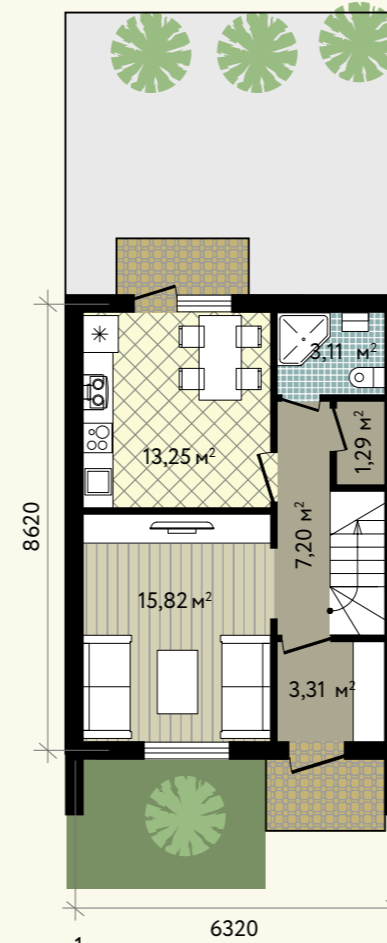
2 этаж



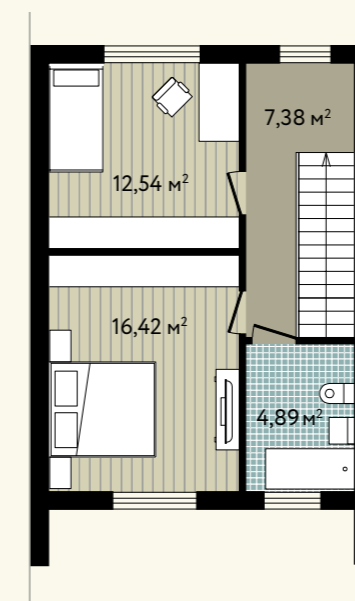
ТАУНХАУС ТИП ПЛАНИРОВКИ 8

Общая площадь – 85,21 м²
Жилая площадь – 44,78 м²
Площадь участка – 1,02 сотки
* Площади могут отличаться от реальных.

Информация по таунхаусам предоставляется в рамках маркетингового исследования и не является публичной офертой.



1 этаж



2 этаж



ТАУНХАУС ТИП ПЛАНИРОВКИ 9

Общая площадь – 91,16 м²
Жилая площадь – 46,81 м²
Площадь участка – 1,09 сотки
° Площади могут отличаться от реальных.

Информация по таунхаусам предоставляется в рамках маркетингового исследования и не является публичной офертой.



1 этаж

2 этаж

ТАУНХАУС ТИП ПЛАНИРОВКИ 10

Общая площадь – 103,26 м²
Жилая площадь – 60,64 м²
Площадь участка – 1,46 сотки
° Площади могут отличаться от реальных.

Информация по таунхаусам предоставляется в рамках маркетингового исследования и не является публичной офертой.



1 этаж

2 этаж





ДУПЛЕКС
ТИП ПЛАНИРОВКИ 1

Общая площадь – 116,14 м²
Жилая площадь – 59,66 м²
Площадь участка – 2 сотки
2 парковочных места

° Площади могут отличаться от реальных.
°° Площадь террасы может корректироваться в зависимости от конфигурации участка.



ДУПЛЕКС
ТИП ПЛАНИРОВКИ 3

Общая площадь – 122,36 м²
Жилая площадь – 71,49 м²
Площадь участка – 2 сотки
2 парковочных места
° Площади могут отличаться от реальных.
°° Площадь террасы может корректироваться в зависимости от конфигурации участка.



1 этаж

2 этаж



ДУПЛЕКС
ТИП ПЛАНИРОВКИ 3

Общая площадь – 136,9 м²
Жилая площадь – 81,44 м²
Площадь участка – 2 сотки
2 парковочных места
° Площади могут отличаться от реальных.
°° Площадь террасы может корректироваться в зависимости от конфигурации участка.



1 этаж

2 этаж





КОТТЕДЖ ТИП ПЛАНИРОВКИ 1

Общая площадь – 140,72 м²

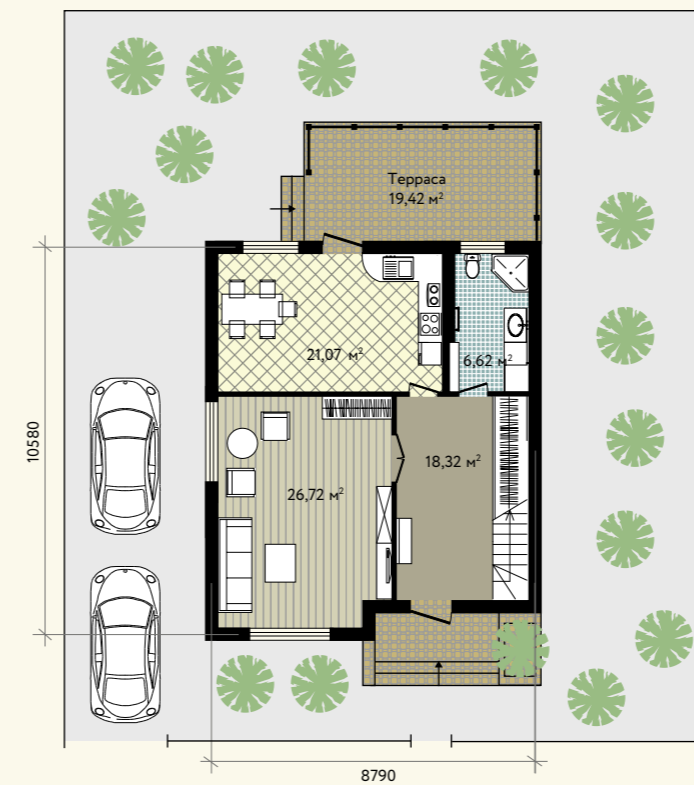
Жилая площадь – 76,0 м²

Площадь участка – 3 сотки

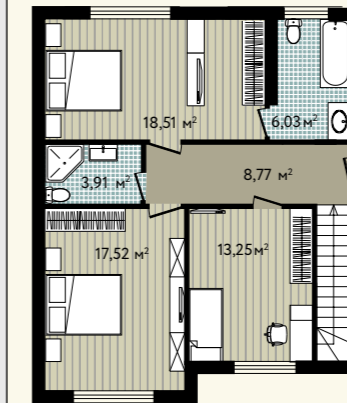
2 парковочных места

° Площади могут отличаться от реальных.

°° Площадь террасы может корректироваться в зависимости от конфигурации участка.



1 этаж



2 этаж



КОТТЕДЖ ТИП ПЛАНИРОВКИ 2

Общая площадь — 121,94 м²

Жилая площадь — 75,23 м²

Площадь участка — 3 сотки

2 парковочных места

° Площади могут отличаться от реальных.

°° Площадь террасы может корректироваться в зависимости от конфигурации участка.



1 этаж

2 этаж



КОТТЕДЖ ТИП ПЛАНИРОВКИ 3

Общая площадь — 132,51 м²

Жилая площадь — 66,99 м²

Площадь участка — 3 сотки

2 парковочных места

° Площади могут отличаться от реальных.

°° Площадь террасы может корректироваться в зависимости от конфигурации участка.



1 этаж

2 этаж

